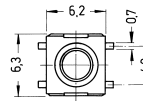
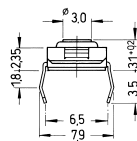
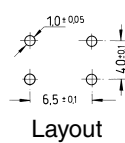


Technische Daten:

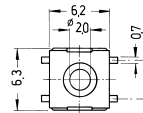
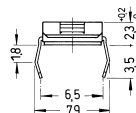
Belastbarkeit:	32 V–, 50 mA; max. 1 VA
Übergangswiderstand:	< 100 mΩ
Isolationswiderstand:	> 100 MΩ bei 500 V–
Prüfspannung:	1 min. mit 250 V, 50 Hz
zul. Betriebstemperatur:	–40 °C bis +70 °C
Lebensdauer:	TSE 66/68: mehr als 100 000 Schaltungen TSE 69: mehr als 500 000 Schaltungen
Betätigungskraft:	siehe Bestellbezeichnung
Kontakte:	Phosphorbronze, versilbert
Anschlüsse:	PC-Anschlüsse, Messing, versilbert
Material:	Abdeckung: rostfreier Stahl; Gehäuse: Nylon nach UL 94 V–0 Betätiger: TSE 66: Nylon – TSE 68/69: Silikon
Schutzart:	IP 67
Befestigung:	auf der Leiterplatte
Lötbedingungen:	Hand-Löten – max.: 30 W, 2 sec, 320 °C Schwall-Löten – max.: 5 sec, 260 °C empfohlene Platinenstärke 1,6 mm
Verpackung:	75 Stück / Stange

Ausführungen:

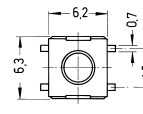
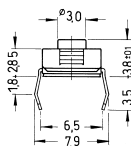
TSE 66 □



TSE 68 □



TSE 69 □



waschfest



Bestellbezeichnung:

TSE □ □ □

Maße

66	3,1 mm, Hub: 0,25 + 0,2/– 0,1	braun (N)
68	2,3 mm, Hub: 0,25 + 0,2/– 0,1	silber (S)
69	3,8 mm, Hub: 0,45 ± 0,2	rot (R)
69	3,8 mm, Hub: 0,45 ± 0,2	braun (N)

Farbe des Betätigers für Betätigungskraft:

S	1,6 N, silber
N	1,6 N, braun
R	2,6 N, rot

weitere auf Anfrage